

稲田堤 戸建住宅

土地面積：144.72㎡
建物面積：114.01㎡

交通：京王電鉄相模原線「京王稲田堤」駅 徒歩13分
JR南武線「稲田堤」駅 徒歩17分

販売価格(税込)
3,980万円

★土地面積 144.72㎡ (43.77坪)

建物面積 114.01㎡ (LDK約17.2帖)

★閑静な開発分譲地内の庭付き4LDK

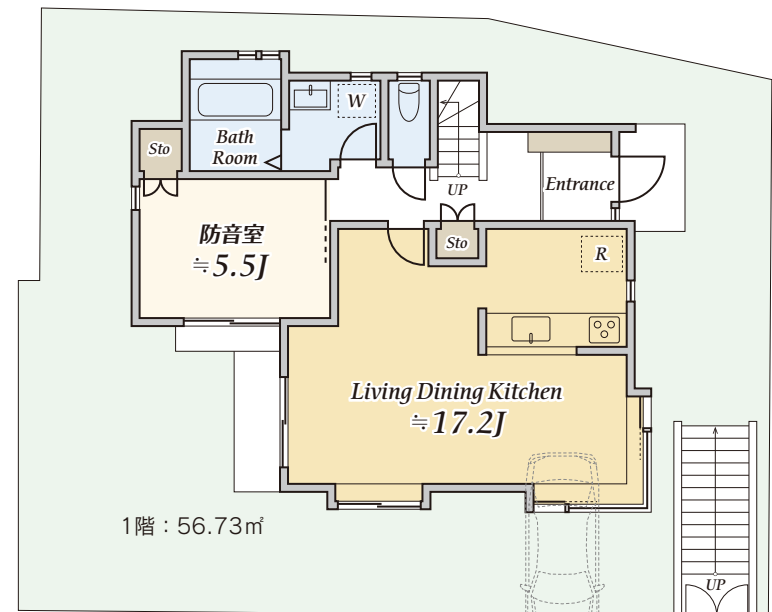
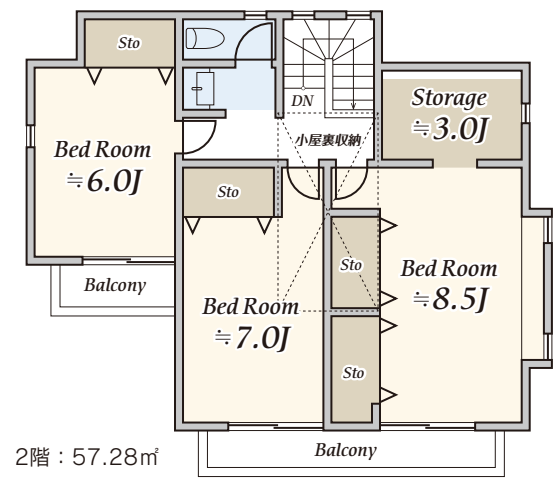
★東南向き高台のため、陽当たり、通風良好

★防音室有り(楽器演奏・音楽鑑賞・カラオケ等お楽しみください)

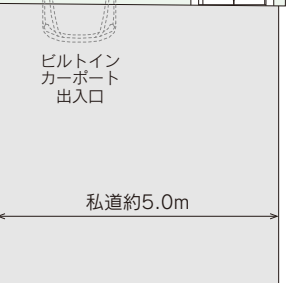
★既存住宅瑕疵保険5年(給排水管路特約付)

★2020年5月 一部リフォーム済み

[リフォーム実施内容] キッチン・レンジフード、給湯器、洗面台交換、クロス全室交換、ユニットバスリフォーム、エアコン1機新設(既を含み計3台)等



周辺利便施設	西菅小学校 約 880m	ファミリーマート仙谷店 約 480m
	南菅中学校 約1,155m	川崎市多摩スポーツセンター 約1,050m



物件概要

●所在地:川崎市多摩区菅仙谷1丁目12-41 ●土地面積:144.72㎡(約43.77坪)※別途私道持分あり ●土地権利:所有権 ●地目:宅地 ●建物構造:木造スレート葺2階建 ●延床面積:114.01㎡(約34.48坪)
●都市計画:市街化区域 ●用途地域:第一種低層住居専用地域 ●建ぺい率:40% ●容積率:80% ●現況:空家 ●引渡:即可(残代金清算後) ●公法制限:最低敷地面積125㎡/第1種高度地区・最高高さ10m/
日影規制(3-2時間/1.5m)・景観計画区域/宅地造成等規制法(宅地造成工事規制区域) ●築年月:平成4年7月 ●接道状況:南東側私道(幅員約5m) ●設備:電気/上水道/公共下水道/都市ガス



図面と現況が相違する場合は現況優先とさせていただきます。

大芝産業株式会社
OOSHIBA SANGYO

東京都知事(4)第79737号 公益社団法人 不動産保証協会東京本部

〒144-0051
東京都大田区西蒲田6-36-11
http://www.ooshiba.co.jp

TEL: 03-6715-9861
FAX: 03-6715-9862
営業時間: 9:00~17:00 土・日・祝定休

担当: 大月
連絡先: 080-7744-3970
E-mail: k-otsuki@ooshiba.co.jp

手数料: 3%(税込)
取引態様: 売主
司法書士: 売主指定

現地キーボックス設置
案内前日にご連絡お願い致します。
広告承諾は担当までご連絡ください