

グリーンコーポ鶴見 205号室

間取り: **3LDK**
専有面積: **60.62m²**

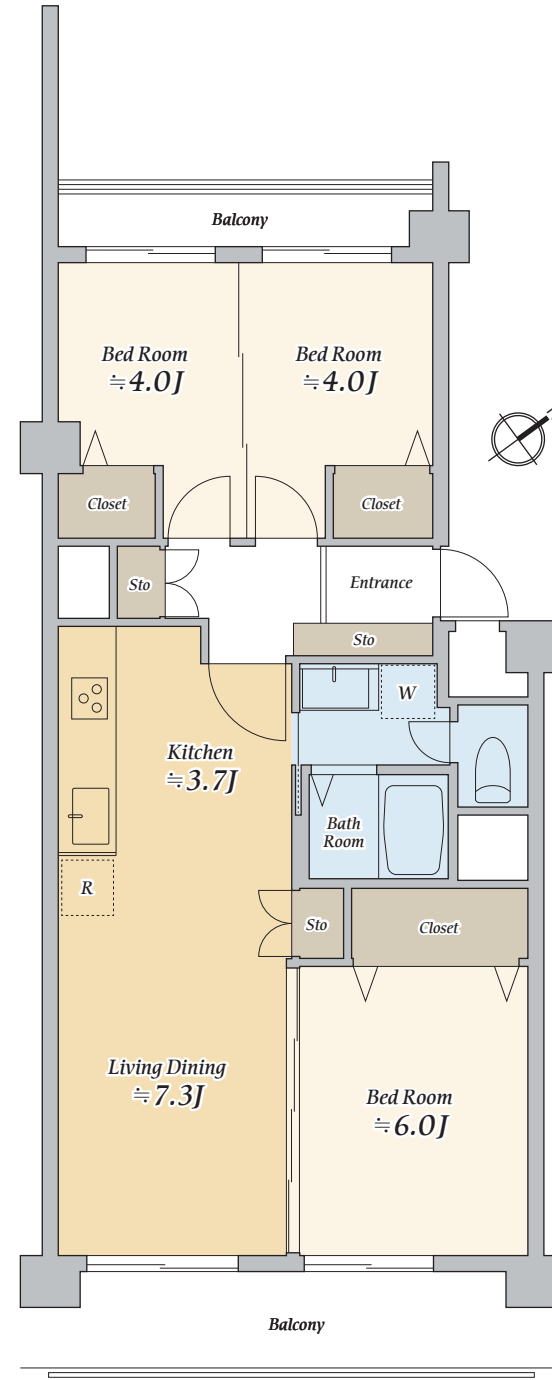
交通: 京浜東北・根岸線「鶴見」駅 徒歩約**8分**
京急本線「京急鶴見」駅 徒歩約**9分**

販売価格(税込)
3,490万円

★ 2線2駅徒歩9分以内で利用可能 フラットアクセス

★ 2026年4月デザイナーズフルリノベーション済

★ ペットと暮らせるマンション(細則有)



- 2026年4月 リノベーション工事完了
- ✓キッチンユニット交換
 - ✓ユニットバス交換
 - ✓給湯器交換
 - ✓ウォシュレット付きトイレ
 - ✓洗面化粧台交換
 - ✓クロス貼替
 - ✓フロアタイル貼替
 - ✓建具交換
 - ✓全室クリーニング
- さらに、エアコン4台新設



物件概要

●所在: 神奈川県横浜市鶴見区鶴見中央2丁目16-1 ●交通: 京浜東北・根岸線「鶴見」駅徒歩8分、京急本線「京急鶴見」駅徒歩9分 ●名称: グリーンコーポ鶴見 ●権利: 所有権・一部旧法賃借権 ●借地期間: 2038年09月迄 ●敷地面積: 1,671.65㎡ ●用途地域: 準工業地域 ●専有面積: 60.62㎡ ●バルコニー: 7.28㎡ ●間取り: 3LDK ●構造・階数: 鉄筋コンクリート造 地上7階建 ●所在階: 2階 ●総戸数: 66戸 ●建築年月: 1980年05月 ●分譲会社: ニチモ株式会社 ●施工会社: 株式会社松尾工務店 ●設計会社: 株式会社松尾工務店 ●管理会社: 株式会社長谷工コミュニティ ●管理形態: 全部委託 ●管理形態: 日勤 ●管理費: 月額10,000円 ●修繕積立金: 月額10,300円 ●地代: 月額3,950円 ●合計: 月額24,250円 ●ガス: 都市ガス ●給湯: ガス給湯器 ●エレベータ: 有 ●現況: 空室 ●引渡: 即時

 **大芝産業株式会社**
OOSHIBA SANGYO
〒144-0051 東京都大田区西蒲田7-12-2
http://www.ooshiba.co.jp

TEL: 03-6715-9861
FAX: 03-6715-9862
営業時間: 9:00~17:00 土・日・祝定休

担当: 大月
連絡先: 080-7744-3970
E-mail: k-otsuki@ooshiba.co.jp

手数料: 3%(税込)
取引態様: 売主
司法書士: 売主指定

現地キーボックス設置
案内前日にご連絡お願い致します。
広告承諾は担当までご連絡ください